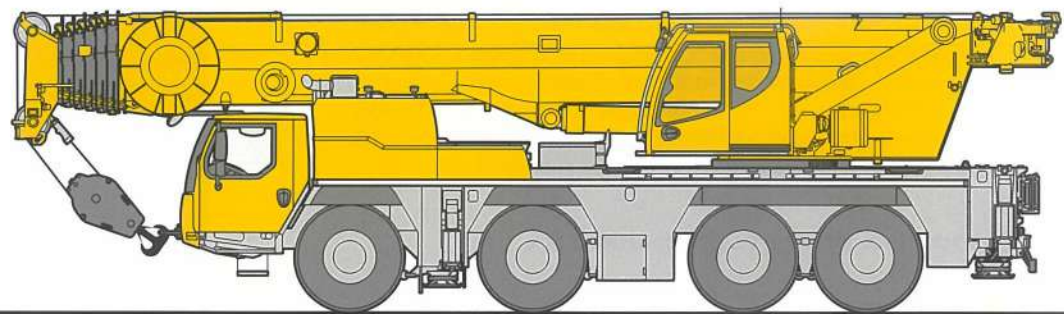


リープヘル製  
オールテレーンクレーン

**LTM 1130 NV**

**Technical data**



**LIEBHERR**



# クレーンデータ

## クレーン部主仕様

	メインブーム	最小長さ	12.3 m
		最大長さ	66 m
	補助ジブ	折りたたみ式	10.8 m / 19 m
	メインブームエクステンション (オプション)		7 m (1本)
	メインブーム伸縮段数		6段
	最大カウンターウェイト (最大)		31 t
	最大地上揚程	メインブーム	65 m
		補助ジブ	91 m
	主巻ウインチ	ラインプル	7.4 t
		巻上速度	0 - 114 m/min
		ロープ径	19 mm
	補巻ウインチ	ラインプル	7.4 t
		巻上速度	0 - 114 m/min
		ロープ径	19 mm
		ロープ長さ	250 m
	旋回速度		0 - 1.8 rpm
	起伏速度 (83° まで)		約 63 秒
	ブーム伸長速度 (12.3 m ~ 66 m)		約 475 秒

## エンジン仕様

キャリア部エンジンより動力の提供

## フック仕様

容量 (ton)	シーブ数
82.2	7
75.9	5
49.7	3
22.0	1
7.4	-

フックはオプション設定ですので上記の中からお選び下さい。

## 特徴

### コントロール

ジョイスティックタイプの操作レバー (自動復帰式のユニバーサルコントローラ)により電子式パイロットコントロールされます。

### 油圧駆動装置

ウインチ回路には圧力補償付流量調整弁を有し、また自動出力調整装置付油圧ポンプにより駆動されます。

### 安全装置および指示計

LICCON2 (リーコン2) 過負荷防止装置が装備され、吊上げ総荷重、作業半径、ブーム長さ、揚程、アウトリガー反力などがデジタルで表示されます。リモコンによる一部組立操作が可能で、目視を行いながら作業を行う事でより高い安全性を保つ事ができます。過負荷防止装置、ドラム回転計、過巻出し防止装置、油圧安全弁、油圧システム保護用安全バルブが装備されています。クレーン部キャabinを20度までチルトする事ができます。

### VarioBase

VarioBase (バリオベース) アウトリガー異張り出し機能により、それぞれのアウトリガーを任意の位置に張出す事ができます。これにより現場状況に見合った最大の吊り上げ能力を算出する事ができます。また、誤った設定や操作ミスなどによるヒューマンエラーを予防できます。付随して従来の全張出の全周性能時に比べ、特に旋回体中心とアウトリガー先端を結ぶ対角線上においてプラスαの能力を実現する事が可能となります。

### VarioBallast

カウンターウェイト装着位置 (2段階) の変更により様々な作業条件に適応します。

### ECOモード

本機に搭載されたECOモードによりエンジン回転数は自動制御され、クレーン操作中の騒音と消費燃料を最小化します。

### ECOドライブ

ECOドライブはシャーシ走行中のエンジン回転数を抑制することで、快適性と静粛性を大幅に向上させます。



## キャリア部主仕様

軸数	4
最高速度	60 km/h (80 km/h)
総輪数	8
定員	2名
タイヤ	385/95 R25 (14.00 R25)
登坂能力 (低速切替時)	29.4°
最小回転半径	8.2 m (オールステアリング)

## エンジン仕様

メーカー名	リープヘル社製
型式	ディーゼルエンジン
冷却方式	水冷
シリンダー数	6
出力	330 kW (449 HP)
最大トルク	2335 Nm
燃料タンク	550 L

## 特徴

### トランスミッション

ZF製ミッションで "Traxon" 及びインターダーを内蔵しております。前進12段、後進2段となっております。

### 車軸

悪路においては、デフロックする事が可能です。

### サスペンション

全軸ハイドロニューマチックサスペンションであり、自動水平復帰機能 (ニポー) を有しています。状況に応じて車高を上下に調整可能です。 (+100mm / -100mm) 全輪油圧サスペンションをロックする事が可能です。

### ステアリング

通常走行では第1、2、3、4軸が操舵されます。

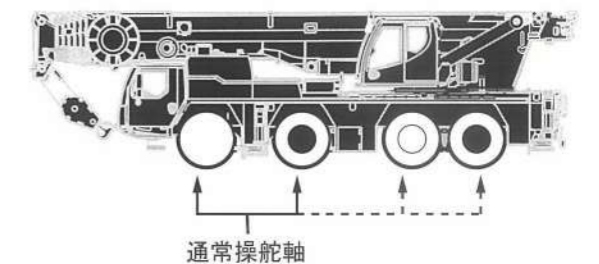
### 常用ブレーキ

2回路式サーボブレーキが全軸に装備されています。また、エディカレント式電磁ブレーキ (テルマブレーキ) を装備しています。

### パーキング用ブレーキ

スプリング作動のブレーキが第2、3、4軸に作動します。


## 駆動部

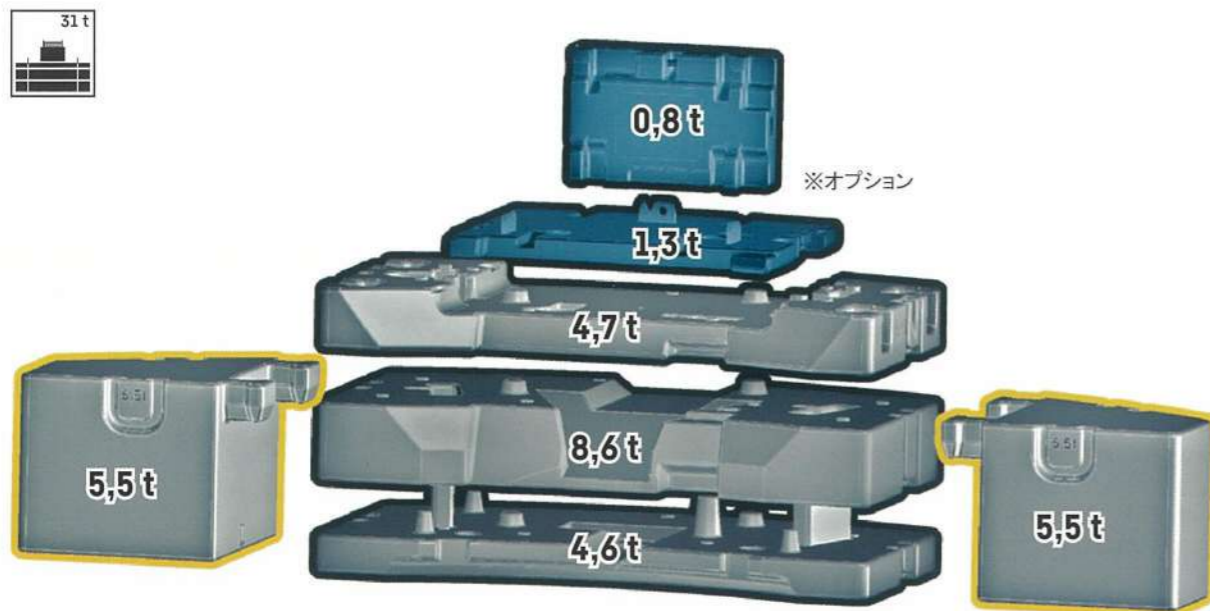


- 駆動軸: 常時駆動します。
- 悪路走行時デフロックが可能です。

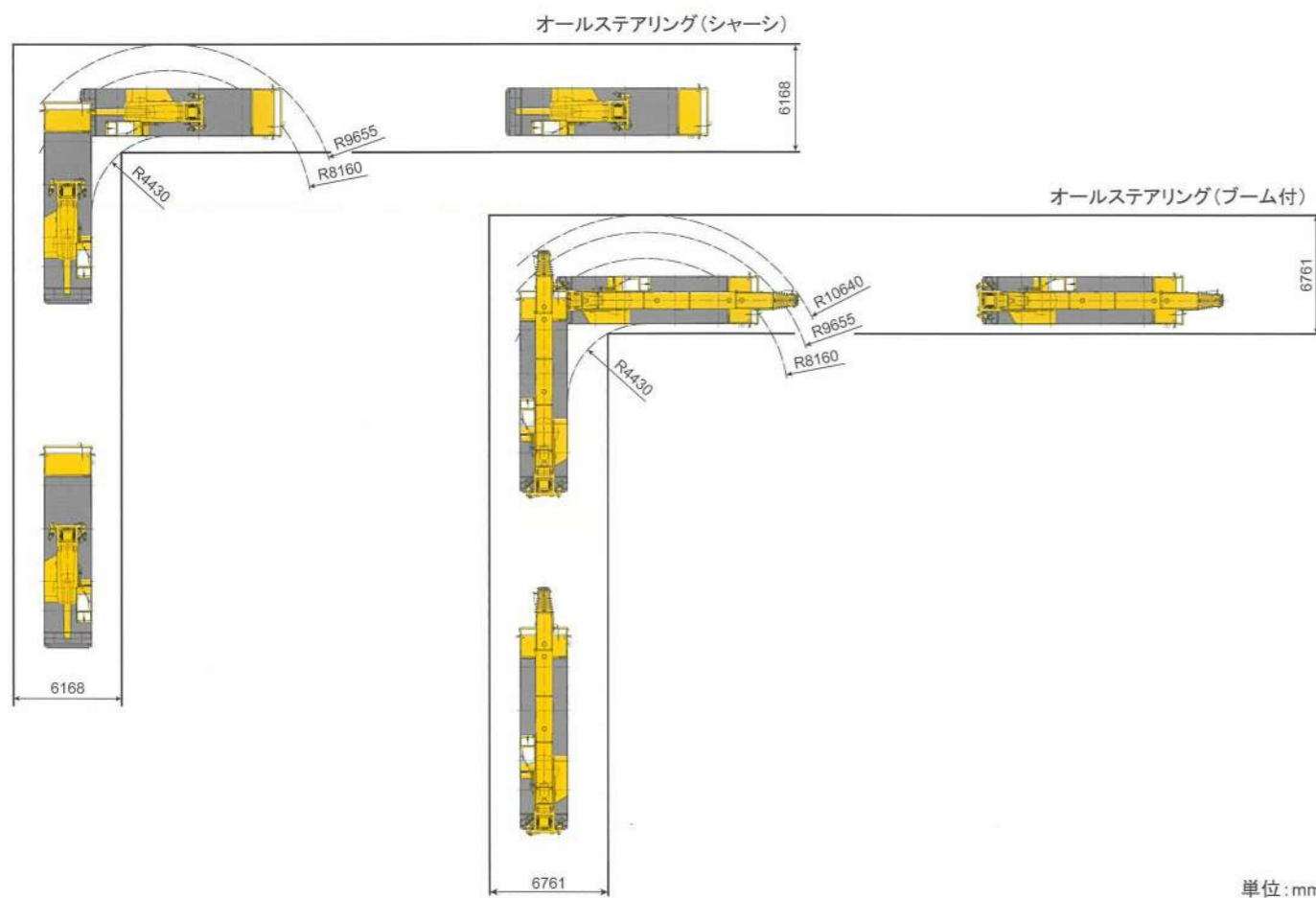
※3、4軸は、1、2軸と独立して操舵可能。  
(リアステアリング操作)  
30km/h以下: 1、2軸及び3、4軸が電氣的に操舵。  
30km/h以上: 2、3軸が直進に固定。  
60km/h以上: さらに4軸が直進に固定。



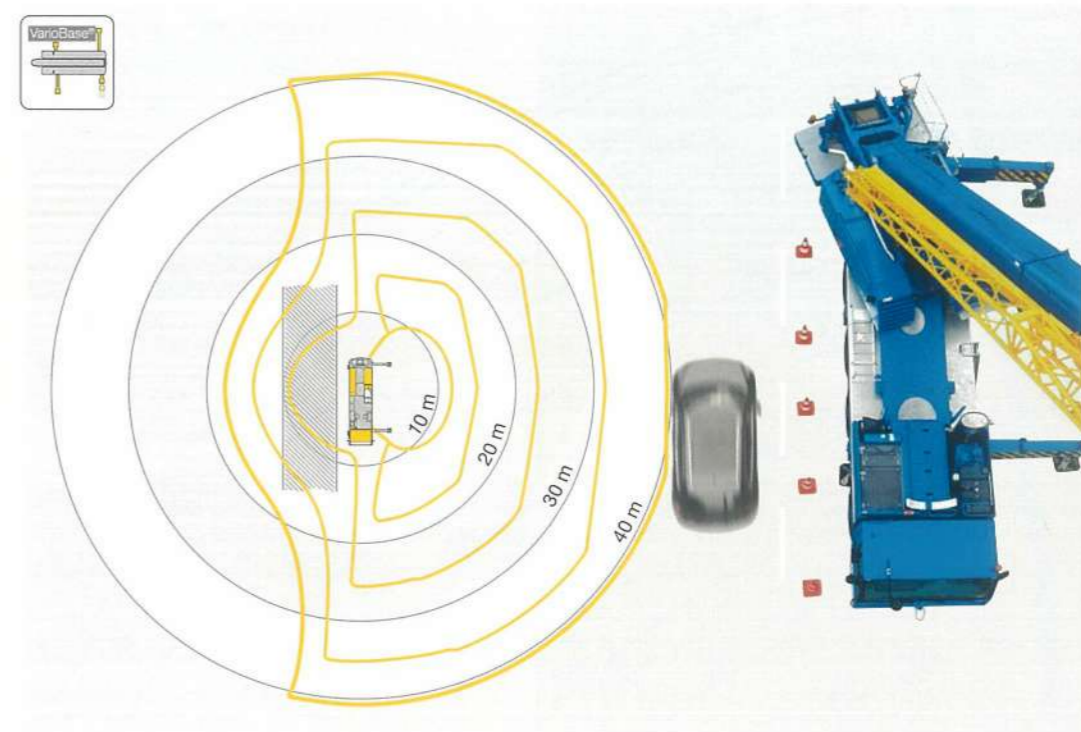
 カウンターウェイト



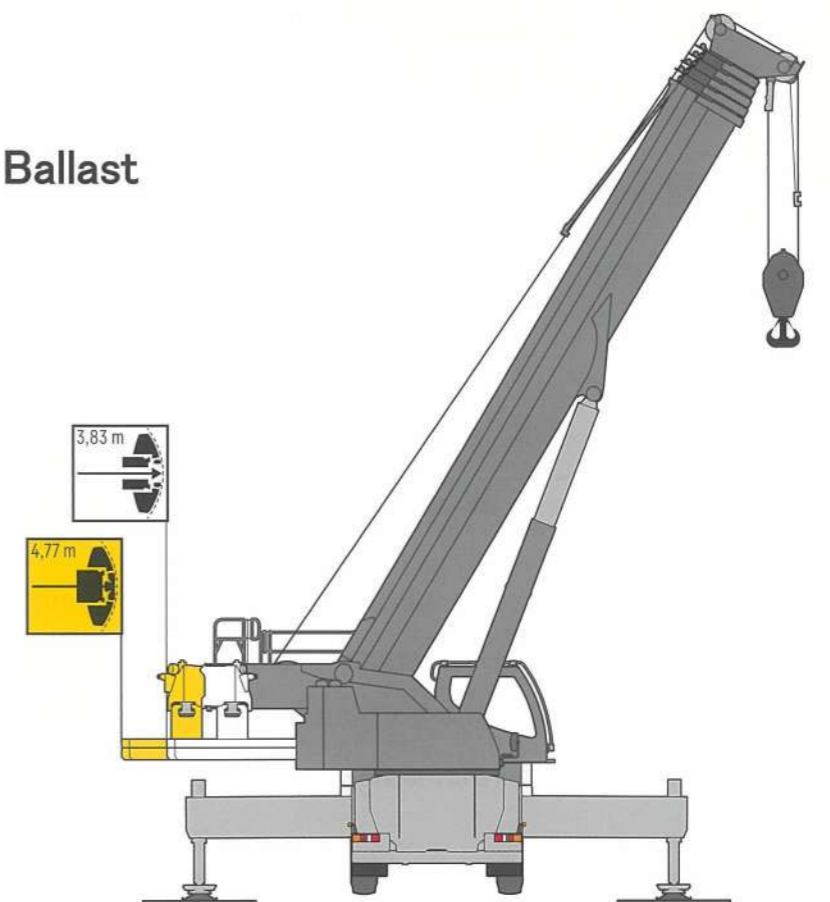
 走行軌跡図



 Vario Base

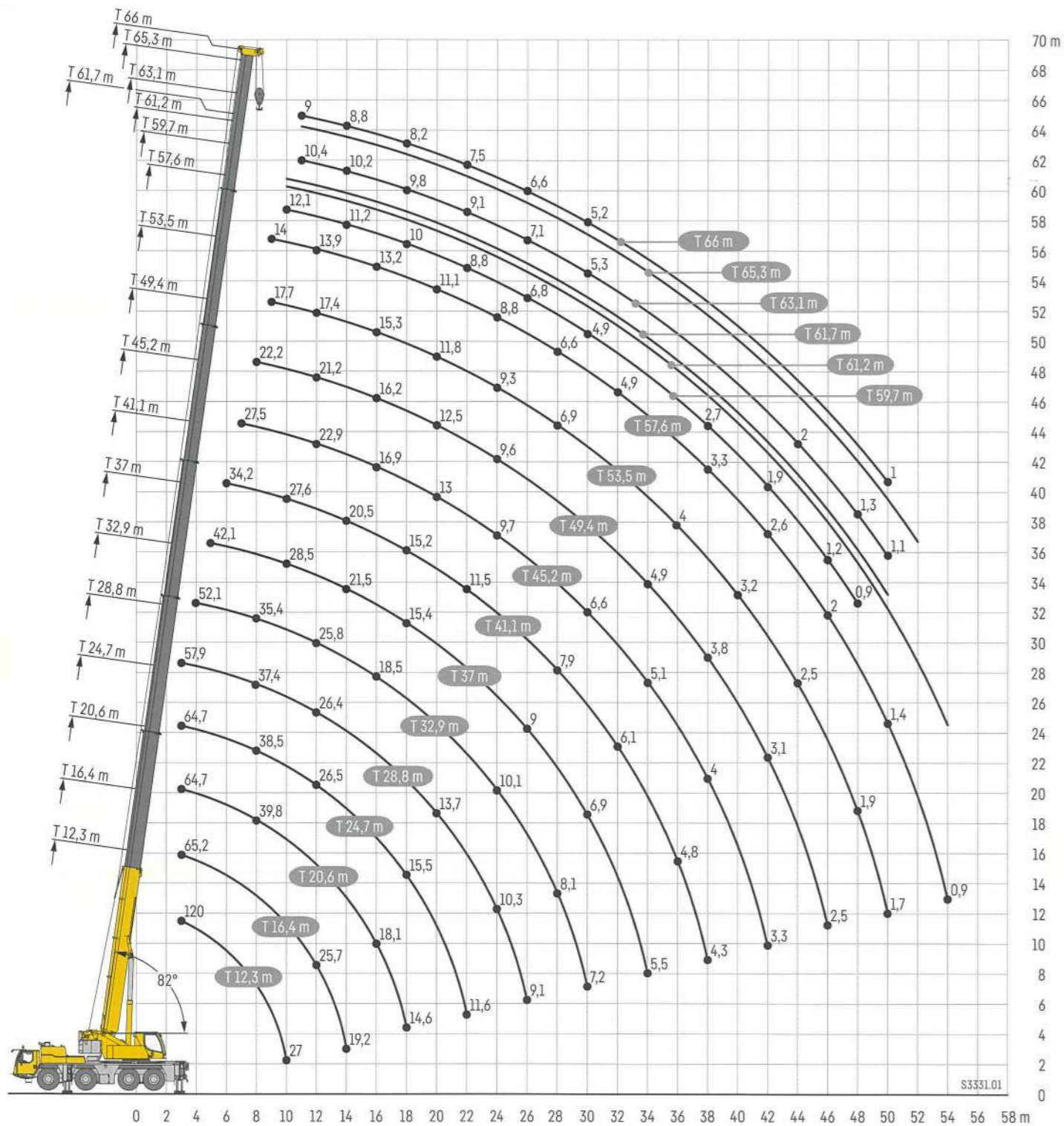


 Vario Ballast



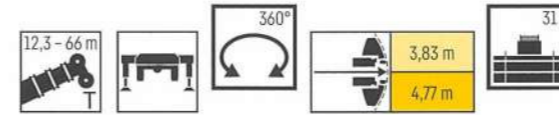


# 揚程図 (メインブーム)



70 m  
68  
66  
64  
62  
60  
58  
56  
54  
52  
50  
48  
46  
44  
42  
40  
38  
36  
34  
32  
30  
28  
26  
24  
22  
20  
18  
16  
14  
12  
10  
8  
6  
4  
2  
0

# 定格総荷重表 (メインブーム)



	12,3 m	16,4 m	20,6 m	24,7 m	28,8 m	32,9 m	37 m	41,1 m	45,2 m	49,4 m	53,5 m	57,6 m	59,7 m	61,2 m	61,7 m	63,1 m	65,3 m	66 m		
3	120	69,5	65,2	64,7	64,7	57,9													3	
3,5	75,1	69,5	65,2	64,7	64,7	62,6													3,5	
4	69,9	66,4	65,1	63,6	61,2	58,5	52,1												4	
4,5	64	61,7	60,3	58,1	56,7	54,1	50,5												4,5	
5	58,9	57,3	56,1	54	52,2	49,3	46,5	42,1											5	
6	52	50	49,8	47,8	46,3	44,4	42,5	40,2	34,2										6	
7	46,1	44,2	44,8	43,5	41,9	40,2	38,8	36,5	33,6	27,5									7	
8	40,8	39,5	40,4	39,8	38,5	37,4	35,4	33,5	31,7	27,4	22,2								8	
9	35,4	34,8	36	36,5	35,3	34,1	32,6	30,7	29,8	27,1	22,1	17,7	14						9	
10	27	27	31,9	32,6	32,4	31,4	30,1	28,5	27,6	26,1	22	17,7	14	12,1	10,5	11,3			10	
11			28,6	29,2	29,4	28,9	27,8	27	25,7	24,4	21,7	17,6	14	11,9	10,4	11,2	10,4	9,2	9	11
12			25,7	26,4	26,5	26,4	25,8	25,4	24,1	22,9	21,2	17,4	13,9	11,8	10,3	11,2	10,4	9,1	8,9	12
13			23,2	23,8	24	23,8	23,5	23,5	22,5	21,4	20,1	17,1	13,8	11,5	10,2	11,1	10,3	9,1	8,8	13
14			19,2	21,6	21,8	21,6	21,9	21,5	20,5	19,6	18,4	16,8	13,6	11,2	10	11	10,2	9	8,8	14
15			19,7	19,9	19,8	20,2	19,8	18,8	18,2	17,4	16,2	13,4	10,9	9,9	10,9	10,1	8,9	8,7	8,7	15
16			18,1	18,2	18,6	18,5	18,1	17,6	16,9	16,2	15,3	13,2	10,6	9,7	10,8	10	8,8	8,6	8,6	16
18			14,6	15,5	15,9	15,8	15,4	15,2	14,8	14,1	13,4	12,6	10	9,3	10,4	9,8	8,5	8,2	8,2	18
20				13,7	13,7	13,5	13,2	13,4	13	12,5	11,8	11,1	9,4	8,8	10,1	9,5	8,2	7,9	7,9	20
22				11,6	11,8	11,6	11,7	11,5	11,3	10,9	10,4	10	8,8	8,4	9,3	9,1	7,9	7,5	7,5	22
24					10,3	10,1	10,3	10	9,7	9,6	9,3	8,8	7,9	7,9	8,1	8,2	7,5	7,1	7,1	24
26						9,1	9	8,7	8,5	8,4	8	7,7	6,8	7,4	7,1	7,1	7	6,6	6,6	26
28							8,1	7,9	7,9	7,6	7,3	6,9	6,6	5,8	6,7	6,2	6,2	6,1	6	28
30								7,2	6,9	6,9	6,6	6,4	6	5,7	4,9	5,7	5,3	5,3	5,3	30
32									6,2	6,1	5,8	5,6	5,2	4,9	4,2	4,9	4,5	4,5	4,4	32
34										5,5	5,4	5,1	4,9	4,5	4,3	3,9	3,9	3,9	3,9	34
36											4,8	4,5	4,3	4	3,8	3,4	3,5	3,4	3,4	36
38												4,3	4	3,8	3,5	3,3	2,7	3,3	3	38
40													3,7	3,5	3,2	2,9	2,3	2,6	2,6	40
42														3,3	3,1	2,8	2,6	2,2	2,3	42
44															2,8	2,5	2,3	1,5	2,3	44
46																2,5	2,2	2	1,2	46
48																	1,9	1,7	0,9	48
50																		1,4	1	50
52																			1,1	52
54																				54

\* 後方吊り

t\_284\_001\_10001\_00\_000 - t\_284\_001\_15301\_00\_000 - t\_284\_10301\_00\_000

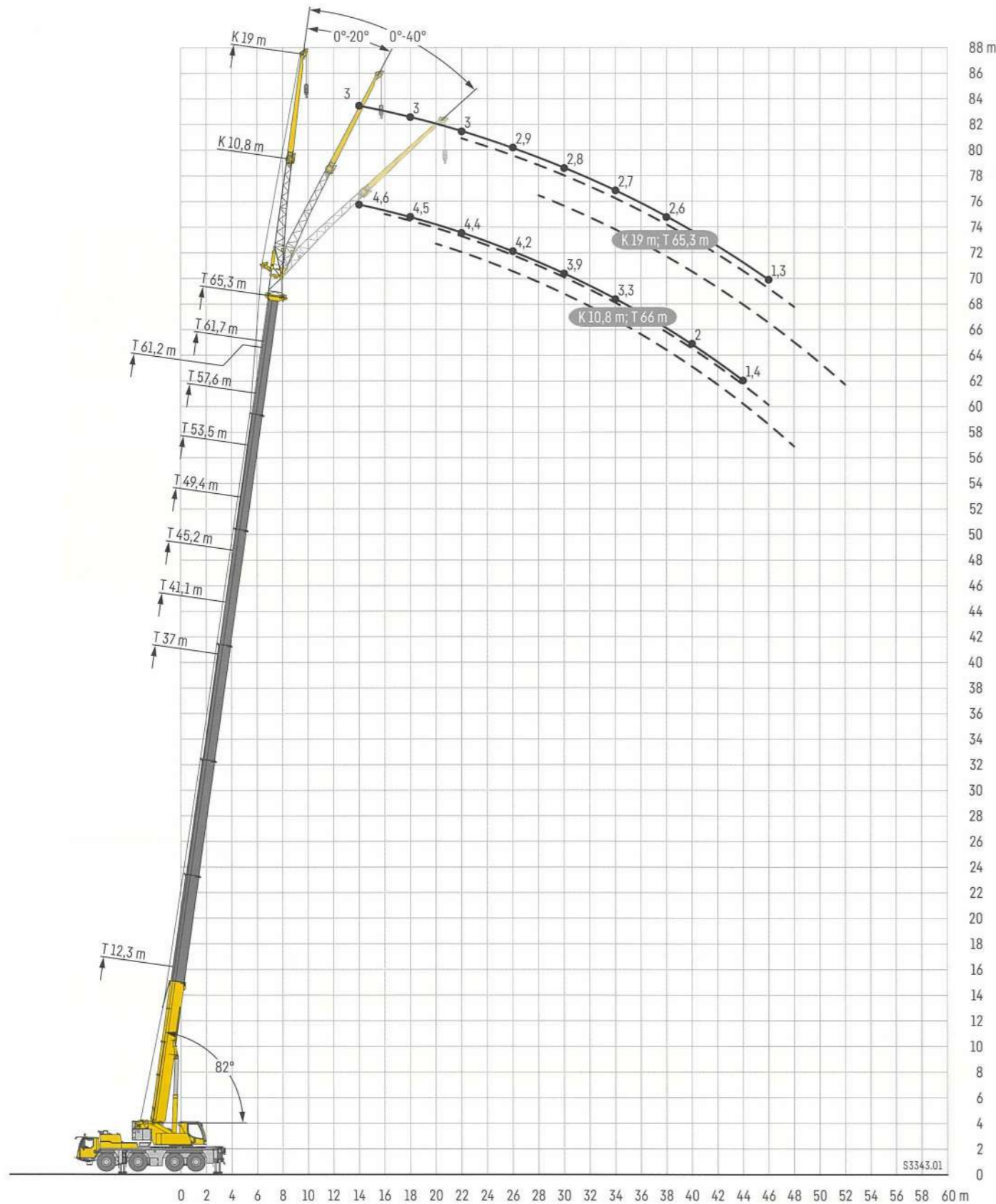
**注意**

1. 定格総荷重はフックブロック、玉掛ワイヤー等の自重を含みます。また、下記の条件が考慮されていませんのでクレーンの操作には充分気をつけて下さい。
  - ①地盤の強度、地震による影響
  - ②作業速度に応じた動荷重および台風または強風による影響など
2. 本機は水平に設置してクレーン作業を行って下さい。
3. 作業半径はクレーンの旋回中心から荷重の重心までの水平距離です。
4. メインブームの定格総荷重は折りたたみ式ジブを取り除いた状態の値です。
5. 69.5トンを超える定格総荷重の場合は、特殊吊り装置が必要です。



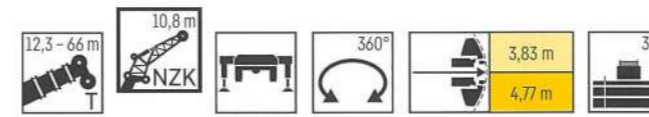






S3343.01

- 注意**
1. 定格総荷重はフックブロック、玉掛ワイヤー等の自重を含みます。また、下記の条件が考慮されていませんのでクレーンの操作には充分気をつけて下さい。
    - ①地盤の強度、地震による影響
    - ②作業速度に応じた動荷重および台風または強風による影響など
  2. 本機は水平に設置してクレーン作業を行って下さい。
  3. 作業半径はクレーンの旋回中心から荷重の重心までの水平距離です。



	12,3 m			37 m			41,1 m			45,2 m			49,4 m			53,5 m			
	0°	20°	40°	0°	20°	40°	0°	20°	40°	0°	20°	40°	0°	20°	40°	0°	20°	40°	
3	14,8																		3
3,5	14,8																		3,5
4	14,8																		4
4,5	14,8	14,8																	4,5
5	14,8	14,8																	5
6	14,8	14,1																	6
7	14,4	12,9	10	14,8															7
8	13,3	12	9,4	14,8			14,8												8
9	12,1	11,2	9	14,8	14,8		14,8			14,7									9
10	11	10,4	8,6	14,8	14,6		14,8	14		14,6									10
11	10	9,8	8,2	14,8	14,2		14,8	13,7		14,5	12,9			12,3					11
12	9,2	9,3	7,9	14,8	13,7	9,6	14,8	13,4		14,3	12,6			12,2			10		12
14	7,9	8,4	7,5	14,8	12,7	9,1	14,8	12,8	9,2	13,9	12,2	9,2	12	11		9,9	9,2		14
16	6,8	7,7	7,2	14,7	11,8	8,8	14,5	12	8,8	13,5	11,7	8,8	11,8	10,7	8,7	9,6	9,1		16
18	6	6,9	7	13,8	11,1	8,4	13,2	11,2	8,5	12,4	11,2	8,5	11,5	10,4	8,4	9,4	9	8,3	18
20	5,4	5,8		12,1	10,4	8,1	11,4	10,6	8,2	11	10,6	8,2	10,2	10,2	8,2	9,1	8,9	8	20
22				10,5	9,8	7,9	9,8	10	8	9,5	9,9	8	9,1	9,5	8	8,4	8,7	7,8	22
24				9	9,3	7,7	8,5	9,1	7,8	8,2	8,9	7,8	8	8,5	7,8	7,6	7,9	7,7	24
26				7,7	8,2	7,5	7,2	7,8	7,6	7	7,6	7,5	7	7,5	7,5	6,8	6,9	7,2	26
28				6,6	7	7,2	6,1	6,6	7	6	6,5	6,9	5,9	6,5	6,9	6	6,4	6,5	28
30				5,7	6,1	6,3	5,3	5,7	6	5,4	5,5	5,9	5,5	5,5	5,9	5,5	5,6	5,9	30
32				4,9	5,2	5,4	4,9	4,8	5,1	5	4,9	5	5,1	5	5	4,8	5	5,1	32
34				4,2	4,5	4,6	4,5	4,5	4,5	4,7	4,6	4,6	4,5	4,7	4,7	4,2	4,5	4,7	34
36				3,9	3,9	4	4,3	4,2	4,3	4,2	4,4	4,4	4	4,2	4,4	3,7	3,9	4,1	36
38				3,7	3,7	3,8	4	4	4,1	3,8	4	4,1	3,5	3,8	3,9	3,2	3,5	3,6	38
40				3,5	3,5	3,5	3,6	3,8	3,8	3,4	3,5	3,6	3,2	3,3	3,5	2,8	3,1	3,2	40
42				3,3	3,3	3,3	3,3	3,4	3,5	3	3,2	3,3	2,8	3	3,1	2,5	2,7	2,8	42
44				3,1	3,1		3	3,1	3,1	2,7	2,8	2,9	2,5	2,6	2,7	2,2	2,4	2,5	44
46							2,7	2,8	2,8	2,4	2,5	2,6	2,2	2,3	2,4	1,9	2,1	2,2	46
48							2,5	2,5		2,2	2,3	2,3	1,9	2,1	2,1	1,6	1,8	1,9	48
50										1,9	2	2	1,7	1,8	1,8	1,3	1,5	1,6	50
52										1,7	1,7		1,4	1,5	1,5	1	1,2	1,3	52
54													1,2			0,8			54
56													1						56

t\_284\_003\_00501\_00\_000 - t\_284\_003\_00001\_00\_000

	57,6 m			61,2 m			61,7 m			65,3 m			66 m			
	0°	20°	40°	0°	20°	40°	0°	20°	40°	0°	20°	40°	0°	20°	40°	
11	8															11
12	8			5,5			5,9									12
14	7,9	7,4		5,4			5,9			4,8			4,6			14
16	7,8	7,3		5,3	5,4		5,9	5,9		4,7	4,8		4,6	4,7		16
18	7,5	7,2	6,9	5,2	5,2	5,3	5,8	5,7		4,7	4,7		4,5	4,6		18
20	7,3	7,1	6,9	5,1	5,1	5,2	5,7	5,6	5,6	4,6	4,6	4,6	4,5	4,5	4,5	20
22	7,1	7	6,9	4,9	4,9	5	5,6	5,5	5,6	4,5	4,5	4,6	4,4	4,4	4,5	22
24	6,8	6,9	6,8	4,8	4,7	4,8	5,4	5,4	5,4	4,4	4,3	4,4	4,3	4,3	4,4	24
26	6,2	6,6	6,6	4,6	4,5	4,6	5,3	5,2	5,2	4,2	4,2	4,3	4,2	4,2	4,2	26
28	5,4	5,9	6,2	4,4	4,4	4,4	5,1	5	5	4,1	4,1	4,2	4	4,1	4,1	28
30	5,1	5,1	5,5	4,2	4,2	4,2	4,7	4,8	4,8	4	4	4	3,9	3,9	4	30
32	4,5	4,8	4,7	4,1	4	4,1	4,1	4,4	4,6	3,8	3,9	3,9	3,7	3,8	3,9	32
34	3,9	4,3	4,4	3,9	3,9	3,9	3,6	3,9	4,2	3,4	3,8	3,8	3,3	3,7	3,8	34
36	3,4	3,7	4	3,4	3,6	3,8	3,1	3,4	3,7	2,9	3,3	3,6	2,9	3,2	3,5	36
38	3	3,3	3,5	3	3,3	3,4	2,6	3	3,2	2,5	2,9	3,1	2,4	2,8	3,1	38
40	2,6	2,9	3	2,6	2,8	3	2,2	2,5	2,8	2,1	2,5	2,7	2	2,4	2,6	40
42	2,3	2,5	2,7	2,2	2,5	2,6	1,9	2,2	2,4	1,8	2,1	2,3	1,7	2	2,2	42
44	2	2,2	2,3	1,9	2,1	2,3	1,5	1,8	2	1,4	1,7	1,9	1,4	1,7	1,9	44
46	1,7	1,9	2	1,6	1,8	2	1,2	1,5	1,7	1,1	1,4	1,6				46
48	1,3	1,6	1,7	1,3	1,6	1,7	0,9	1,2	1,3		1,1	1,3			1,2	48
50	1,1	1,3	1,4		1,3	1,4		0,9	1				1			50
52		1	1,1			1,1										52

t\_284\_003\_00501\_00\_000 - t\_284\_003\_00001\_00\_000

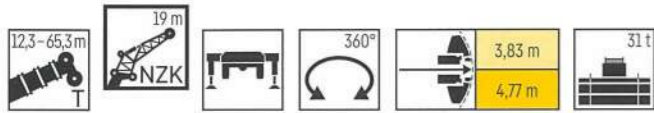


# 定格総荷重表 (油圧チルトジブ)

TNZK

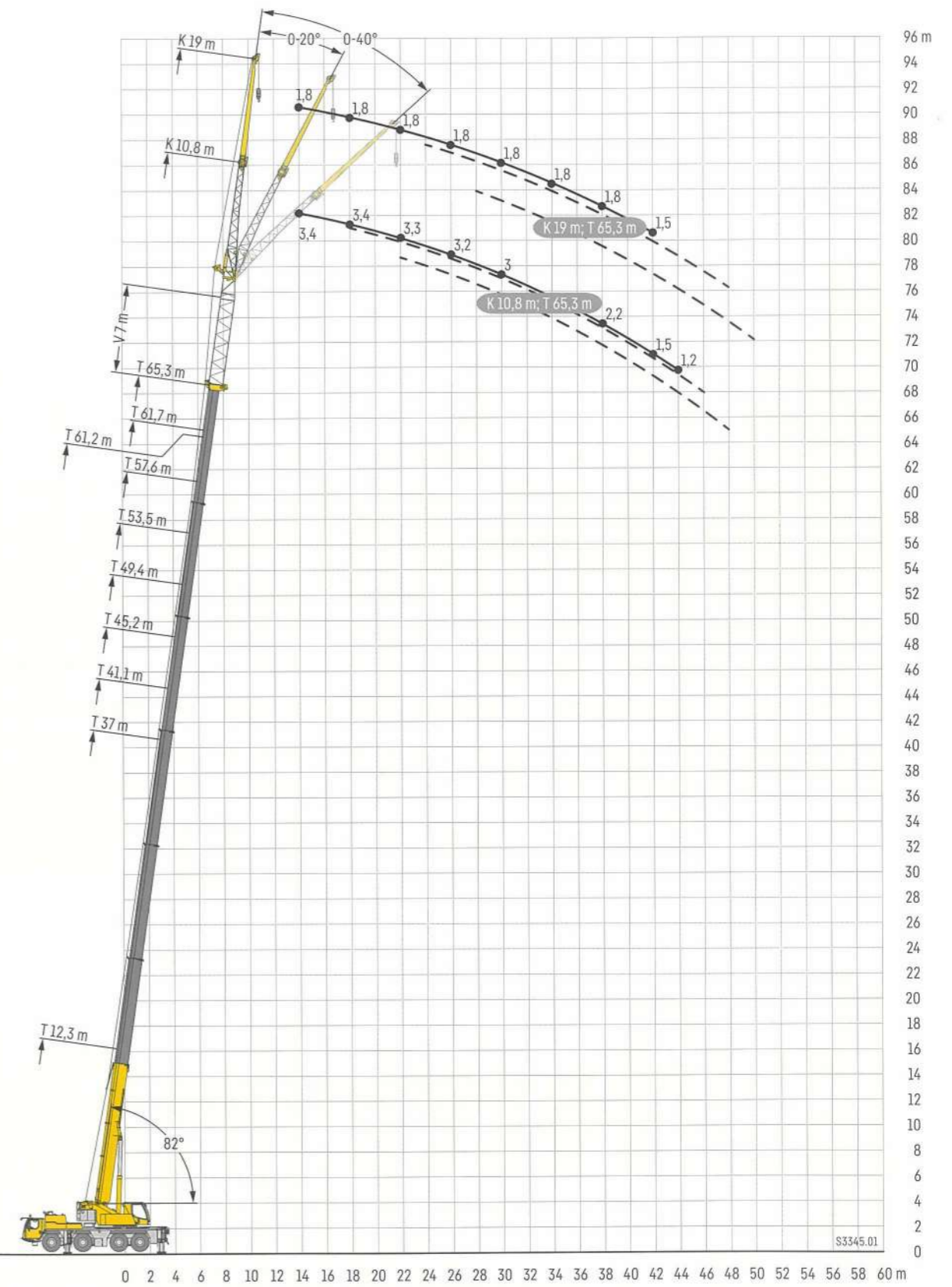
# 揚程図 (ブームエクステンション付き油圧チルトジブ)

TVNZK



Height (m)	12.3 m			37 m			41.1 m			45.2 m			49.4 m			
	0°	20°	40°	0°	20°	40°	0°	20°	40°	0°	20°	40°	0°	20°	40°	
3.5	7															3.5
4	7															4
4.5	6.9															4.5
5	6.8															5
6	6.5															6
7	6.2															7
8	5.9			7												8
9	5.6	4.7		7			6.7									9
10	5.3	4.5		6.8			6.6		6.2							10
11	5	4.3		6.7			6.5		6.2			5.6				11
12	4.8	4.1		6.5			6.4		6.1			5.6				12
14	4.4	3.9	3.5	6.2	4.6		6.1	4.6	5.9			5.5				14
16	4	3.7	3.3	5.9	4.4		5.8	4.4	5.7	4.3		5.3	4.3			16
18	3.7	3.5	3.2	5.5	4.2	3.5	5.6	4.2	5.4	4.2		5.2	4.1			18
20	3.4	3.3	3.1	5.2	4	3.4	5.3	4.1	5.2	4	3.4	5	4			20
22	3.1	3.2	3.1	4.9	3.9	3.3	5	3.9	5	3.9	3.3	4.8	3.9	3.3		22
24	2.9	3.1	3.1	4.7	3.8	3.3	4.7	3.8	4.7	3.8	3.3	4.6	3.8	3.3		24
26	2.6	3.1	3.1	4.4	3.7	3.2	4.5	3.7	4.5	3.7	3.2	4.4	3.7	3.2		26
28	2.4	3.1		4.2	3.6	3.2	4.3	3.6	4.4	3.6	3.2	4.3	3.6	3.2		28
30				4.1	3.5	3.1	4.2	3.5	4.2	3.5	3.1	4.2	3.5	3.1		30
32				3.9	3.4	3.1	4.1	3.4	4.1	3.5	3.1	4	3.5	3.1		32
34				3.7	3.3	3.1	3.9	3.4	3.9	3.4	3.1	3.9	3.4	3.1		34
36				3.5	3.3	3.1	3.7	3.3	3.6	3.3	3.1	3.6	3.3	3.1		36
38				3.4	3.2	3.1	3.5	3.3	3.4	3.3	3.1	3.5	3.3	3.1		38
40				3.2	3.2	3.1	3.1	3.2	3.2	3.2	3.1	3.3	3.2	3.1		40
42				2.9	3.1	3.1	3	3.1	3.1	3.1	3	3	3.1	3		42
44				2.8	2.9	3	2.9	3	2.9	3	3	2.7	3	3		44
46				2.6	2.7	2.8	2.8	2.8	2.7	2.9	3	2.4	2.7	2.9		46
48				2.5	2.6	2.6	2.6	2.7	2.4	2.6	2.8	2.2	2.4	2.6		48
50				2.4	2.4	2.5	2.4	2.6	2.1	2.4	2.5	1.9	2.2	2.3		50
52				2.3	2.3		2.2	2.3	1.9	2.1	2.2	1.7	1.9	2.1		52
54							2	2.1	1.7	1.9	1.9	1.4	1.7	1.8		54
56							1.8	1.8	1.5	1.6	1.7	1.2	1.4	1.5		56
58									1.3	1.4	1.4	1	1.2			58
60									1.1	1.2		0.8	1			60

Height (m)	53.5 m			57.6 m			61.2 m			61.7 m			65.3 m			
	0°	20°	40°	0°	20°	40°	0°	20°	40°	0°	20°	40°	0°	20°	40°	
12				4.3			3.5			3.7			3			12
14	4.9			4.3			3.5			3.7			3			14
16	4.9			4.3			3.5			3.7			3			16
18	4.8	4		4.2	3.8		3.4			3.6			3			18
20	4.6	3.9		4.2	3.8		3.3	3.2		3.5	3.3		3			20
22	4.5	3.8	3.3	4.1	3.7		3.2	3.1		3.5	3.3		3	2.9		22
24	4.4	3.7	3.2	4.1	3.6	3.2	3.2	3.1		3.4	3.3		2.9	2.8		24
26	4.3	3.6	3.2	4	3.5	3.1	3.1	3.1	3	3.4	3.3	3.1	2.9	2.8		26
28	4.2	3.6	3.2	3.9	3.5	3.1	3.1	3.1	3	3.3	3.3	3	2.8	2.8	2.8	28
30	4	3.5	3.1	3.9	3.4	3.1	3.1	3.1	3	3.2	3.3	3	2.8	2.8	2.8	30
32	3.9	3.4	3.1	3.8	3.3	3.1	3	3.1	3	3.2	3.2	3	2.7	2.8	2.8	32
34	3.8	3.4	3.1	3.6	3.3	3	3	3.1	3	3.2	3.2	3	2.7	2.8	2.8	34
36	3.5	3.3	3.1	3.5	3.2	3	3	3	3	3.1	3.1	3	2.7	2.8	2.8	36
38	3.4	3.2	3	3.2	3.2	3	2.9	3	2.9	2.7	3.1	3	2.6	2.8	2.8	38
40	3.1	3.1	3	2.8	3.1	3	2.6	2.9	2.9	2.3	2.9	3	2.2	2.7	2.8	40
42	2.7	3	3	2.5	2.9	3	2.3	2.7	2.8	2	2.5	2.9	1.8	2.4	2.7	42
44	2.4	2.8	3	2.1	2.5	2.8	2	2.5	2.7	1.7	2.2	2.6	1.5	2.1	2.5	44
46	2.1	2.5	2.7	1.8	2.2	2.5	1.7	2.2	2.5	1.4	1.8	2.2	1.3	1.7	2.1	46
48	1.9	2.2	2.4	1.6	1.9	2.2	1.4	1.9	2.2	1.1	1.5	1.9		1.4	1.8	48
50	1.6	1.9	2.1	1.3	1.7	1.9		1.6	1.9		1.3	1.6			1.5	50
52	1.3	1.7	1.8	1	1.4	1.6		1.3	1.6		1.3				1.2	52
54	1.1	1.4	1.6			1.4		1.3	1.6		1.3					54
56	0.9	1.1	1.3		0.9	1.1										56
58		0.9	1													58

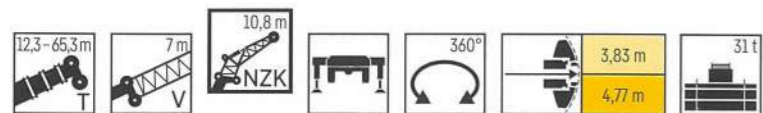


- 注意**
1. 定格総荷重はフックブロック、玉掛ワイヤー等の自重を含みます。また、下記の条件が考慮されていないのでクレーンの操作には充分気をつけて下さい。  
 ①地盤の強度、地震による影響  
 ②作業速度に応じた動荷重および台風または強風による影響など
  2. 本機は水平に設置してクレーン作業を行って下さい。
  3. 作業半径はクレーンの旋回中心から荷重の重心までの水平距離です。



# 定格総荷重表 (ブームエクステンション付き油圧チルトジブ)

## TVNZK



No.	12,3m + 7m			37m + 7m			41,1m + 7m			45,2m + 7m			49,4m + 7m			No.
	0°	20°	40°	0°	20°	40°	0°	20°	40°	0°	20°	40°	0°	20°	40°	
3	13.1														3	
3,5	12.9														3,5	
4	12.6														4	
4,5	12.3														4,5	
5	12														5	
6	11.3	10.6													6	
7	10.6	9.9													7	
8	10	9.3													8	
9	9.4	8.8	8.3												9	
10	8.8	8.3	7.9												10	
11	8.3	7.8	7.5												11	
12	7.9	7.4	7.1												12	
14	7.1	6.7	6.5												14	
16	6.3	6.1	5.9												16	
18	5.7	5.5	5.4												18	
20	5.2	5	5												20	
22	4.7	4.6	4.7												22	
24	4.4	4.3	4.4												24	
26	4.1	4.1	4.2												26	
28															28	
30															30	
32															32	
34															34	
36															36	
38															38	
40															40	
42															42	
44															44	
46															46	
48															48	
50															50	
52															52	
54															54	
56															56	
58															58	

No.	53,5m + 7m			57,6m + 7m			61,2m + 7m			61,7m + 7m			65,3m + 7m			No.
	0°	20°	40°	0°	20°	40°	0°	20°	40°	0°	20°	40°	0°	20°	40°	
10	6.7														10	
11	6.7														11	
12	6.6														12	
14	6.5														14	
16	6.4	6.2													16	
18	6.3	6	5.8												18	
20	6.1	5.8	5.6												20	
22	6	5.7	5.5												22	
24	5.8	5.5	5.3												24	
26	5.7	5.3	5.2												26	
28	5.2	5.2	5												28	
30	4.6	5	4.9												30	
32	4.3	4.3	4.7												32	
34	3.8	4.1	4.1												34	
36	3.5	3.6	3.8												36	
38	3.2	3.3	3.3												38	
40	2.8	3	3.2												40	
42	2.5	2.7	2.8												42	
44	2.1	2.3	2.5												44	
46	1.8	2	2.2												46	
48	1.6	1.8	1.9												48	
50	1.3	1.5	1.6												50	
52	1	1.2	1.3												52	
54		0.9	1												54	

# 定格総荷重表 (ブームエクステンション付き油圧チルトジブ)

## TVNZK



No.	12,3m + 7m			37m + 7m			41,1m + 7m			45,2m + 7m			49,4m + 7m			No.
	0°	20°	40°	0°	20°	40°	0°	20°	40°	0°	20°	40°	0°	20°	40°	
5	6.1														5	
6	6														6	
7	5.8														7	
8	5.7														8	
9	5.5														9	
10	5.3	4.5													10	
11	5.2	4.3													11	
12	5	4.2													12	
14	4.6	4													14	
16	4.3	3.8	3.4												16	
18	4.1	3.6	3.3												18	
20	3.8	3.5	3.2												20	
22	3.6	3.4	3.1												22	
24	3.3	3.2	3.1												24	
26	3.1	3.1	3.1												26	
28	2.9	2.9	3												28	
30	2.8	2.8	2.8												30	
32	2.6	2.6	2.8												32	
34	2.4	2.6													34	
36	2.3														36	
38															38	
40															40	
42															42	
44															44	
46															46	
48															48	
50															50	
52															52	
54															54	
56															56	
58															58	

No.	53,5m + 7m			57,6m + 7m			61,2m + 7m			61,7m + 7m			65,3m + 7m			No.
	0°	20°	40°	0°	20°	40°	0°	20°	40°*	0°	20°	40°	0°	20°	40°*	
12	4.1														12	
14	4.1														14	
16	4														16	
18	4														18	
20	4	3.7													20	
22	3.9	3.6													22	
24	3.8	3.6	3.2												24	
26	3.7	3.5	3.1												26	
28	3.6	3.4	3.1												28	
30	3.5	3.3	3.1												30	
32	3.4	3.2	3.1												32	
34	3.3	3.2	3												34	
36	3.1	3.1	3												36	
38	2.9	3	2.9												38	
40	2.6	2.8	2.9												40	
42	2.5	2.7	2.7												42	
44	2.3	2.4	2.6												44	
46	2	2.3	2.4												46	
48	1.7	2.1	2.2												48	
50	1.4	1.8	2												50	
52	1.2	1.5	1.8												52	
54		1.3	1.5												54	
56		1.1	1.3												56	
58			1												58	

\* TVNZK仕様時のみ利用可能。

t\_284\_005\_00501\_00\_000 - t\_284\_005\_00001\_00\_000

t\_284\_005\_03501\_00\_000 - t\_284\_005\_03001\_00\_000



