

タダノ 高所作業車 スカイボーイ

AT-220TG 型

仕 様 書

スペック番号 AT-220-2-00011

平成 30 年 5 月

株式会社 タダノ

管理番号 JA-02

AT-220TG型 高所作業車

1. 作業装置主要諸元

バスケット積載荷重		200 kg 又は 2 名
バスケット最大地上高		22.4 m
バスケット最大作業半径		14.7 m
バスケット内寸法	(長さ×幅×深さ)	0.7 m× 1.2 m× 0.96 m
バスケットスイング角度		左 97° ~ 右 103°
ブーム起伏角度		-16° ~ 80°
ブーム上げ速度		-16° ~ 80° / 50s
ブーム長さ		6.85 m ~ 20.65 m
ブーム伸ばし速度		13.8 m/ 50s
旋 回 角 度		360° 連続
旋 回 速 度		1.0 min ⁻¹ {rpm}
バスケット装置	バスケット	パイプ製
	自動水平装置	複動油圧シリンダ上下連動式
	スイング装置	電動モータ駆動歯車減速式
ブーム形式		4 段油圧同時伸縮式 箱形断面溶接構造
ブーム起伏装置		複動油圧シリンダ直押式
ブーム伸縮装置		複動油圧シリンダ直押式及びワイヤロープ式
旋 回 装 置		油圧モータ駆動ウォーム歯車減速式 ボールベアリング式
バスケット側リモコン装置		電気式 (有線)
アウトリガ		全油圧式 H 型 箱形断面溶接構造 スライド・ジャッキ各個操作装置付 最大張出幅 3.70 m
油 圧 ポ ン プ		ギヤポンプ
作動油タンク容量		約 63 L
操 作 装 置	バスケット部	垂直・水平移動 ブーム旋回 ブーム伸縮 ブーム起伏 バスケットスイング ブーム自動格納 エンジン始動・停止 アクセル (2 速、オートアクセル) 緊急停止 フットスイッチ アイドリングストップ入・切 非常用ポンプ

		垂直・水平一個別切替
		(AMC 限界、緊急停止、垂直・水平選択、個別選択、 車両バッテリー電圧監視の各モニタ)
	旋 回 台 部	ブーム旋回 ブーム伸縮 ブーム起伏 ブーム自動格納 アクセル (2 速、オートアクセル) 緊急停止 (表示灯付) 非常用ポンプ 非常スイッチ バスケット水平調整 下部優先スイッチ
	アウトリガ部	アウトリガ張出・格納 エンジン始動・停止 アクセル (2 速、オートアクセル) 非常用ポンプ 緊急停止 (表示灯付)
制 御 装 置		垂直・水平移動装置 起伏・旋回速度制御装置 緩起動・緩停止装置 ストロークエンドクッション装置 バスケット・ブーム自動格納装置 オートアクセル装置 (レバー及びスイッチ操作に連動) アイドリングストップ装置
安 全 装 置		過負荷防止装置 (AMC) ブーム干渉防止機能付 自己診断機能付 安全ベルト用ロープ掛け フットスイッチ (バスケット部) 操作レバーガード 非常用ポンプ 緊急停止装置 (表示灯付) ジャッキインタロック装置 ブームインタロック装置 アウトリガインジケータ 油圧シリンダロック装置 シフトレバーインタロック装置 パーキングブレーキ警報装置 PTO 切り忘れ警報装置 油圧安全弁 水準器

装 備 品
標 準 付 属 品
オ プ シ ョ ン

積算計（アワメータ）
テレマティクス用通信端末
盤木（ゴム製）
タイヤ歯止め（樹脂製）
作業灯（バスケット部）
100V 電源取出口（定格 100V-10A）
タッチスイッチ
安全ベルト
起伏シリンダ用ブーツ
下部比例操作装置
工具
グリースポンプ
盤木（木製）
タイヤ歯止め（ゴム製）
黄色マーカランプ
アウトリガ操作部照明
排出ガス浄化装置警報（バスケット部）
手すりガード

2. 車両主要諸元

いすゞキャリヤ

◎ キャリヤ

キャリヤ型式	TPG-NKR85N
エンジン型式	4JJ1-TCS
総排気量	2.999 L
最高出力	110 kW{150PS}/2,800 rpm
最大トルク	375 N・m{38.2 kgf・m}/1,300~2,800 rpm
	前進6段、後退1段
バッテリー電圧	24V
燃料タンク容量	100 L
乗車定員	3名
タイヤ	前後輪 215/70R17.5 123/121J
	前後輪 215/70R17.5 123/121J

◎ 寸法

全長	7,450 mm
全幅	1,910 mm
全高	3,170 mm
軸距	3,360 mm
輪距	前後輪 1,500 mm
	前後輪 1,425 mm

◎ 重量 (標準)

車両重量	7,240 kg
車両総重量	7,405 kg

◎ 走行性能

最高速度	85 km/h (計算値)
登坂能力 (tan θ)	0.59 (計算値)
最小回転半径	6.1 m

◎ 装備品

エアコン
スペアタイヤ
工具

2. 車両主要諸元

日野キャリヤ

◎ キャリヤ

キャリヤ型式	TKG-XZU652F
エンジン型式	N04C-UP
総排気量	4,009 L
最高出力	110 kW{150PS}/2,500 rpm
最大トルク	420 N・m{43.0 kgf・m}/1,400 rpm
	前進6段、後退1段
バッテリー電圧	24V
燃料タンク容量	100 L
乗車定員	3名
タイヤ	前輪 215/70R17.5 123/121J
	後輪 215/70R17.5 123/121J

◎ 寸法

全長	7,450 mm
全幅	1,910 mm
全高	3,200 mm
軸距	3,390 mm
前輪距	1,510 mm
後輪距	1,445 mm

◎ 重量 (標準)

車両重量	7,241 kg
車両総重量	7,406 kg

◎ 走行性能

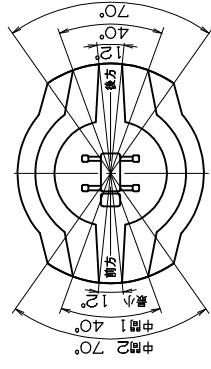
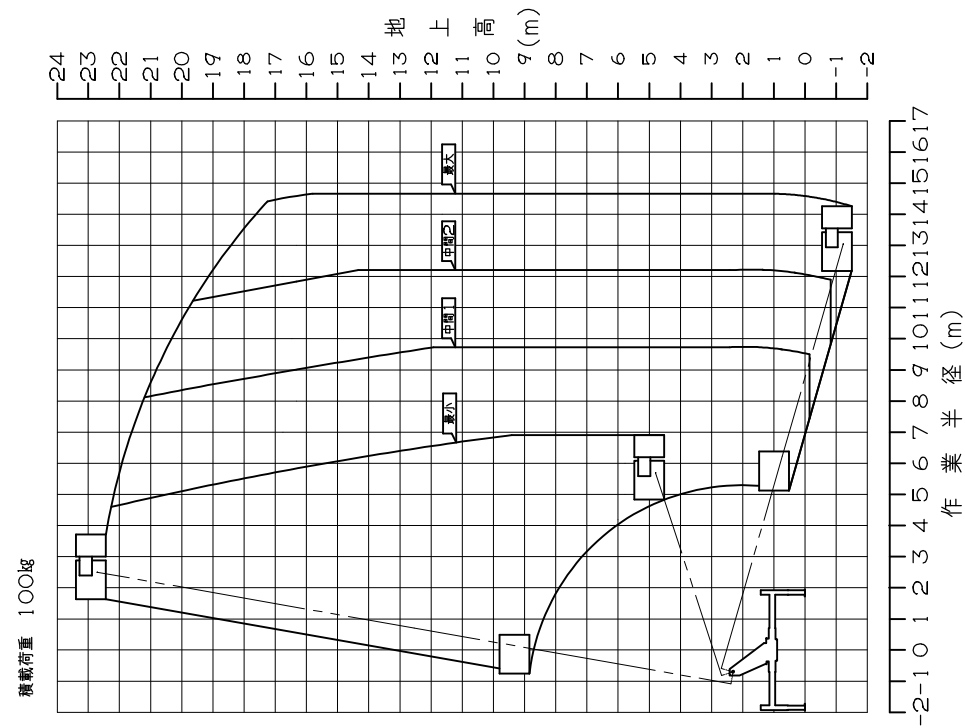
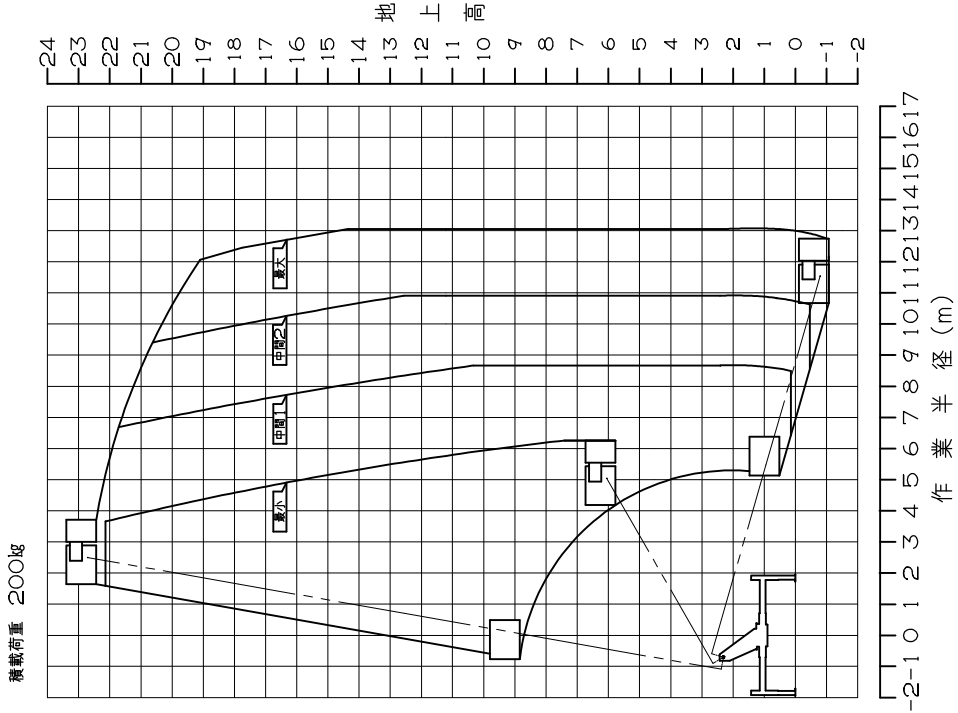
最高速度	105 km/h (計算値)
登坂能力 (tan θ)	0.47 (計算値)
最小回転半径	6.3 m

◎ 装備品

エアコン
スペアタイヤ
工具

3. 作業範囲図

作業床最大地上高 22.4m 積載荷重 200kgまたは2名
 最大作業半径 14.7m

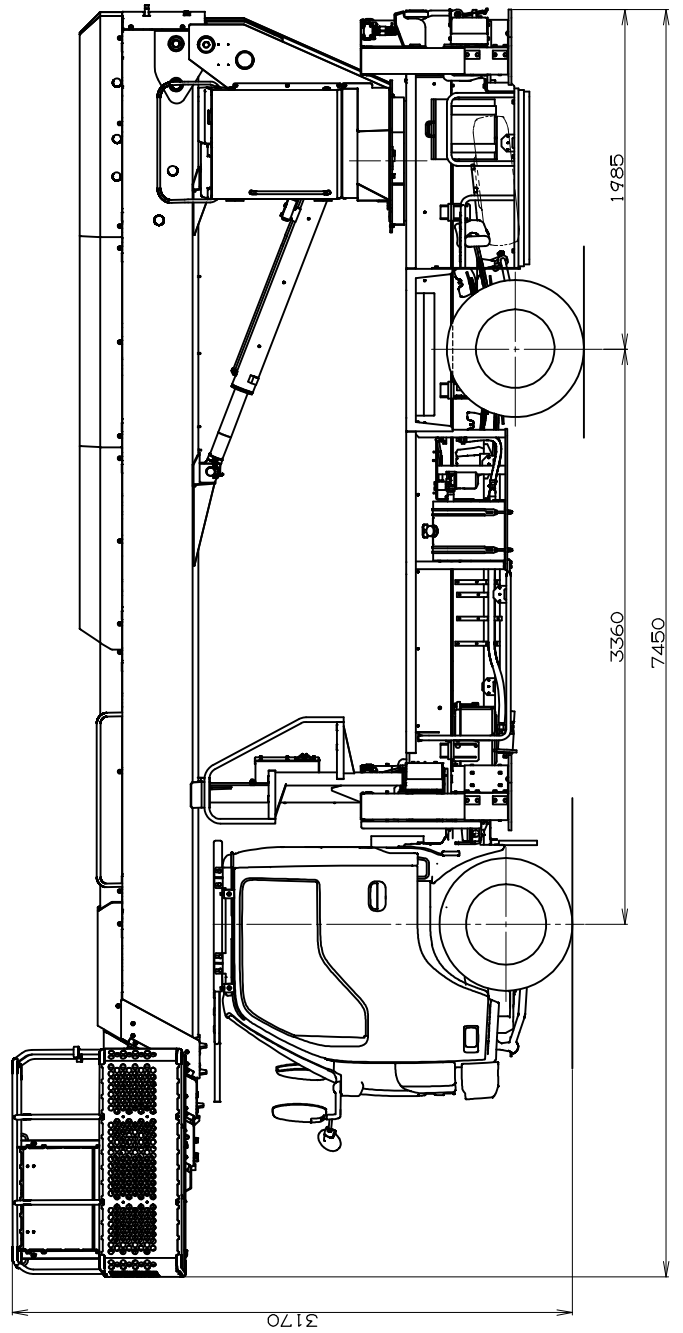
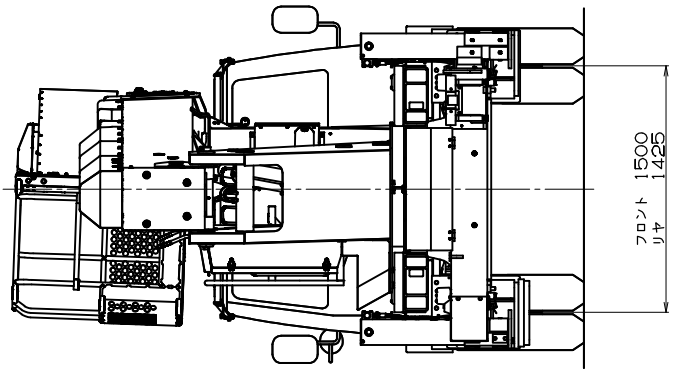
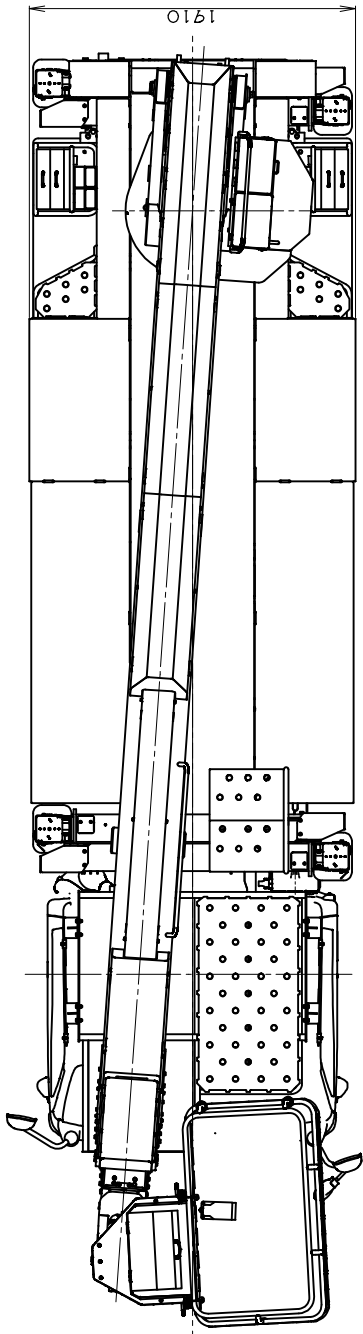


注意

1. 作業半径は水平壁土におけるもので、フームのたわみは含んでいません。
2. 最大、中間2、中間1、最小はアウトリガ張出幅を示します。
3. 作業範囲は左右方向におけるもので、前後方向はアウトリガ張出幅最大と同じです。
4. 旋回角度によって、作業範囲は上図のように連続的に変化します。

4. 外 観 図

いすゞ TPG-NKR85N



4. 外 観 図

日 野 TKG-XZU652F

